

## Contacts :

### - Formation professionnelle continue

3 avenue Jean Jaurès - 93330 Neuilly-sur-Marne  
Alain Fabre - tél : 01 49 44 40 36 - Fax : 01 49 44 58 11  
E-mail : alain.fabre@ch-maison-blanche.fr

### - C.M.P.

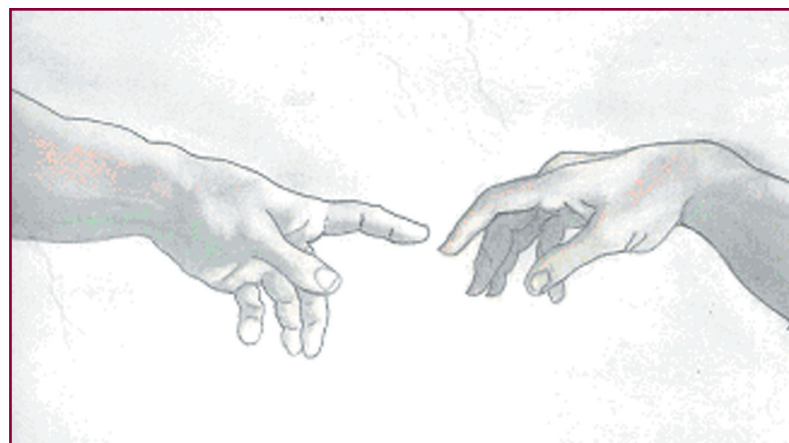
120 quai de Jemmapes - 75010 Paris  
Serge Klopp - tél : 01 42 00 05 05  
e-mail: serge.klopp@ch-maison-blanche.fr

Le service de la formation professionnelle continue vous propose

## 3<sup>èmes</sup> rencontres de Maison Blanche

« à propos de la psychothérapie institutionnelle  
d'hier à aujourd'hui... »

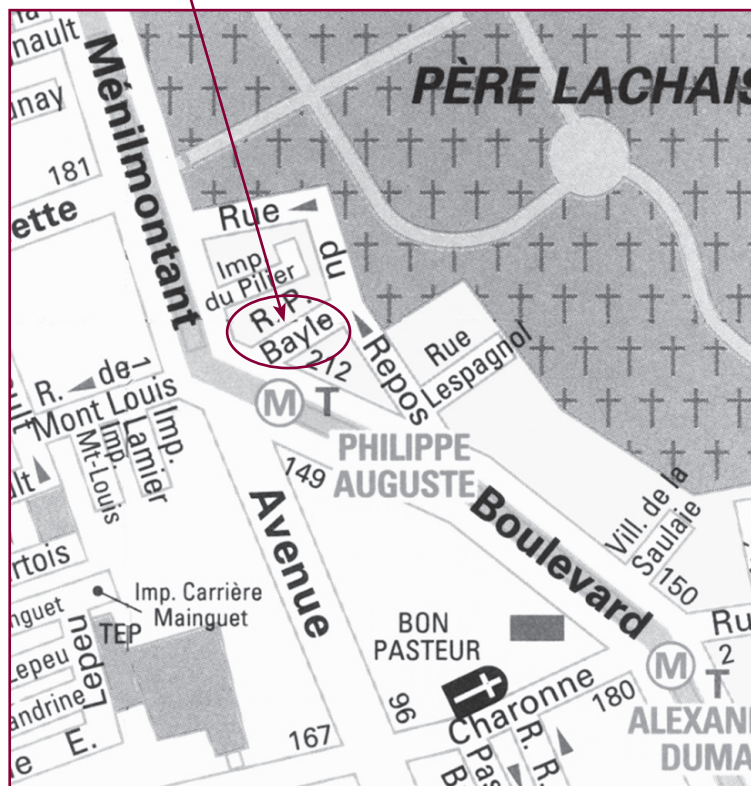
# La relation au travail



**Vendredi 5 décembre 2008**  
**de 9h à 17h**

E.P.S. Maison Blanche - Salle Van Gogh  
6-10 rue Pierre Bayle - 75020 Paris  
Métro Philippe Auguste

Plan d'accès



## Argument

« Si, je veux être soignant, c'est parce que c'est un travail où il y a de la relation... »

Les membres des jurys de concours d'entrée en IFSI ont souvent entendu ces paroles. Ceux qui s'engagent comme soignants tiennent les mêmes propos. Cette relation se parent pour tous de vertus thérapeutiques indéniables quoique souvent difficiles à définir... La psychiatrie est un champ de la santé où cette relation thérapeutique est censée être opérante.

Mais qu'en est-il de cette relation lorsque l'on est face aux patients ?

N'est-elle pas le fondement de ce que Freud a appelé le transfert et qu'il définissait comme étant « ce qui est à l'œuvre dans toute relation interhumaine » ? Pour certains, cette relation ne devient-elle pas un idéal impossible à réaliser, le manque de disponibilité étant souvent évoqué ?

Pour d'autres n'est-elle pas rabattue à un protocole, quantifiable, évaluable ? Pour d'autres enfin, n'est-elle pas réservée à ceux qui savent ou ceux qui sont formés ? ...Ce qui fait croire à certains que les seuls transferts autorisés aux infirmiers... Seraient les transferts en UMD...

Mais au fond en quoi une relation est-elle thérapeutique ? Comment travaille t-on avec, individuellement et collectivement ? Croisant nos pratiques avec celles d'équipes invitées, c'est de ces questions que nous vous invitons à venir débattre.

La dernière partie de la journée sera consacrée à l'intérêt que peut représenter pour tous (Soignants et Institution Maison Blanche) la constitution d'une Association Scientifique et Culturelle.

Celle-ci aurait pour objet de questionner les pratiques professionnelles de nos équipes (EPS Maison Blanche) et de les faire se croiser avec celles d'autres établissements. À l'issue de cette réflexion, nous espérons constituer le noyau d'une telle association avec celles et ceux d'entre vous qui le souhaitez.

Pour le comité d'organisation : Serge Klopp - Jean-Claude Moulin

## Programme

9h00 - Accueil des participants

9h15 - Ouverture de la journée, Nicole Pruniaux, Alain Fabre, Serge Klopp

### Première partie

*échanges à partir des présentations des équipes*

Modérateur Serge Klopp

9h30 - Centre Carpeaux (Maison Blanche)

10h15 - Centre Antonin Artaud (Reims)

11h00 - Pause

11h15 - C.A.T.T.P. Le Transfo (Uzès)

12h00 - Pause déjeuner libre

### Deuxième partie

*poursuite des échanges à partir des présentations des équipes*

Modérateur Jean-Claude Moulin

13h15 - UAT Avron (Maison Blanche)

14h00 - UTOPSY (Association d'Internes en psychiatrie)

14h45 - La Terrasse (Maison Blanche)

15h30 - Pause

### Troisième partie

*Une association pour quoi faire ?*

Modérateur Georges Archambault

15h45 - Discutants Serge Klopp - Jean-Claude Moulin

16h45 - en guise de conclusions...